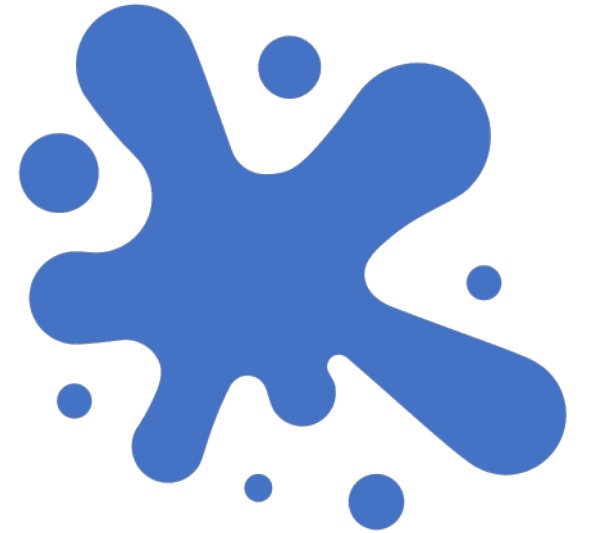


Üniversiteler için Görünürlüğü ve Etkiyi Artırmada Verinin Gücü: GCRIS

Doç. Dr. Tuğkan Tuğlular

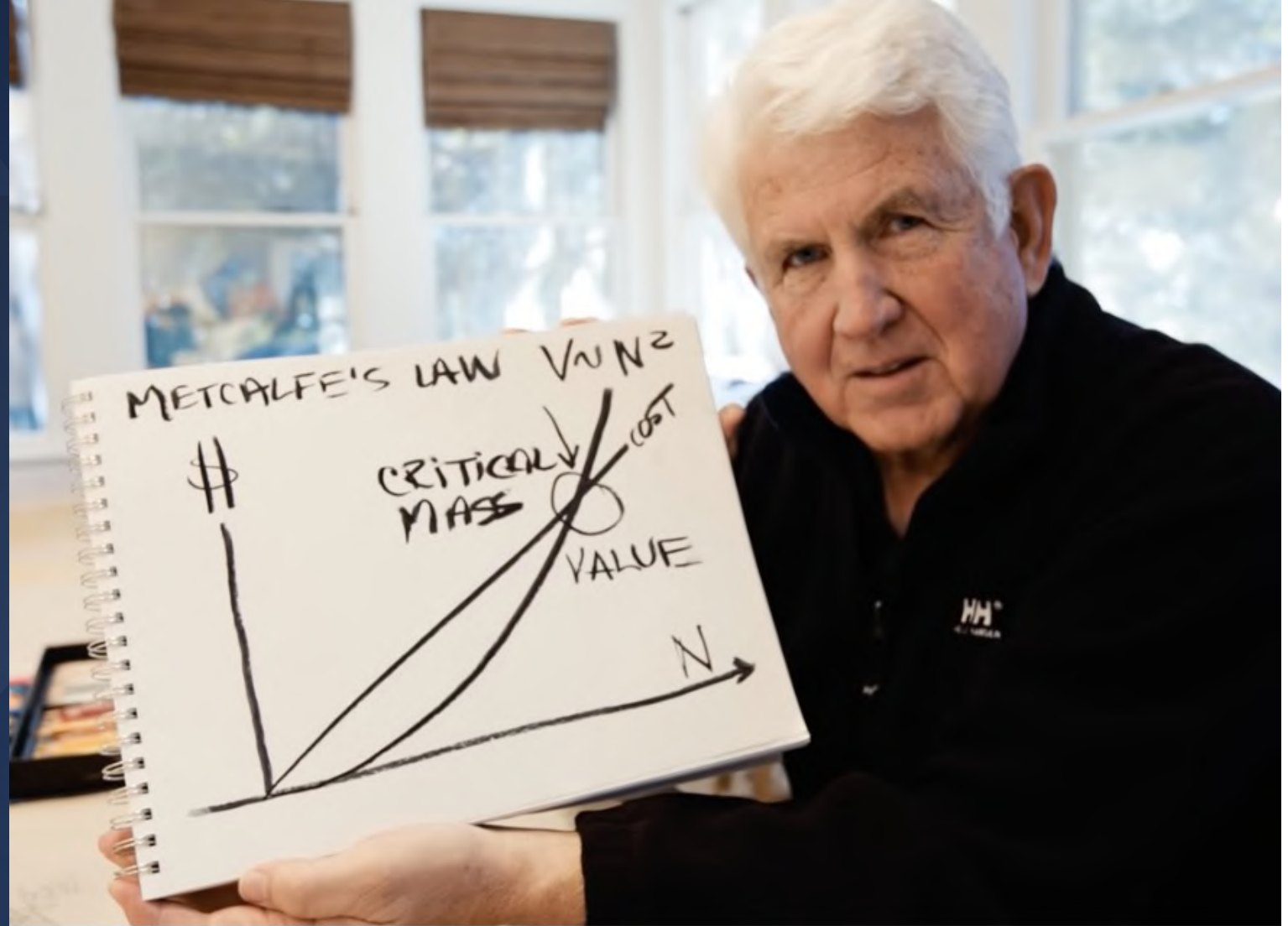
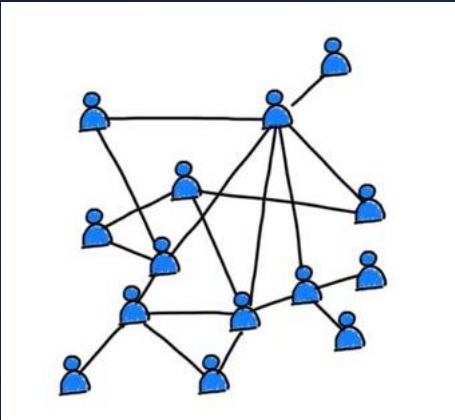
Bil. Müh. Böl., İzmir Yüksek Teknoloji Enstitüsü

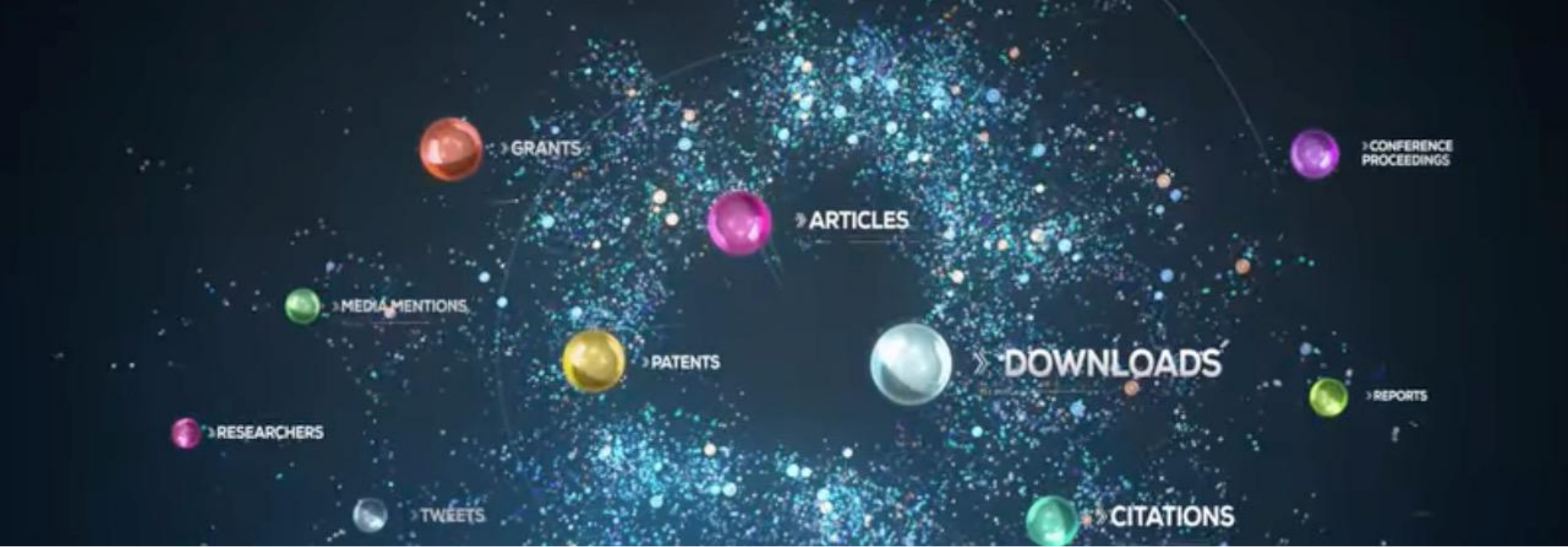
CEO ve Kurucu Ortak, Research Ecosystems



Metcalfe Kanunu

Bir ađın deęeri (etkisi), ađdaki baęlı dűęűm sayısının karesi (n^2) ile orantılıdır.





Araştırma Ekosisteminde

- 7 milyon araştırmacı
- 65 milyon makale
- 250 Milyar USD'lik araştırma projesi
- Milyarlarca indirme ve atıf



Araştırma ilintili her veri
bir düğüm olsa ve bu
düğümler birine bağlı olsa

**Araştırma Ekosisteminin
büyüklüğü (değeri) nedir?**

5

**Bu arařtırma
ekosisteminde**

Var mısınız?

6

**Bu arařtırma
ekosisteminde**

Varsanız

bulunabiliyor musunuz?

Araştırma Ekosistemine dahil olmak için



Araştırma
Ekosistemine
dahil olmak
için

GCRIS



İYTE GCRIS Veritabanı

İzmir Yüksek Teknoloji Enstitüsü Araştırma Ekosisteminin bir parçası olan İYTE GCRIS Veritabanı, İYTE'deki tüm araştırma çıktılarının ötesinde; ödüller, projeler, laboratuvar ekipmanları gibi araştırma bileşenlerini de aramaya ve keşfetmeye olanak sağlayan, bu bileşenleri araştırmacılarla ilişkilendirerek farklı metriklerle ileri düzey raporlama sunabilen ve kurumsal stratejik kararlara destek veren bir araştırma ve performans değerlendirme bilgi sistemidir. Bunun yanında araştırma faaliyetleriyle ilgili her türlü akademik çıktıyı bir araya getiren, düzenleyen ve uzun dönemli koruma sağlayarak tüm bilim dünyası ile paylaşımına izin veren uluslararası standartlarda bir açık kurumsal akademik arşivdir.

Ara



All



Yayınlar
8589



Birimler
27

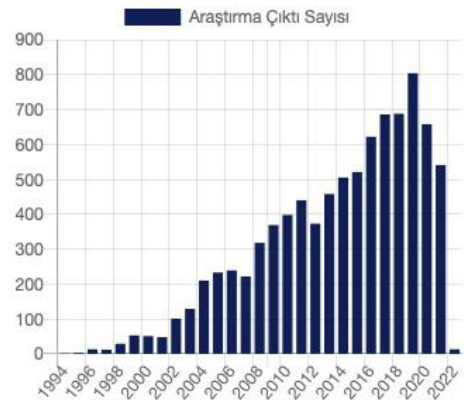


Araştırmacılar
226

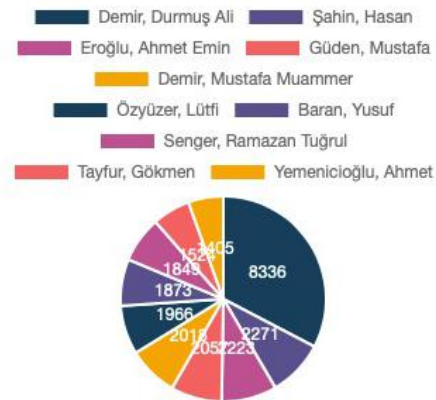


Projeler
986

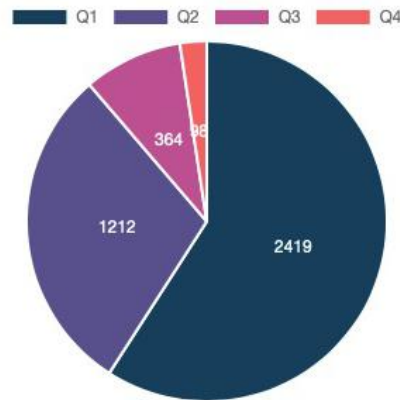
Araştırma Çıktı Sayısı



Atıf Sayısı



Dergi Dağılımı



Patent Görünürlülüğü

- Patent bir araştırma çıktısı
- Bir araştırma bilgi sistemi ile sunulmalı ki aranınca bulunabilsin
- Kaç kişinin baktığı, indirdiği izlenebilsin
- Bu değerler atıf kadar olmasa da değerli

About 316 results (0.46 seconds)

Tip: Search for **English** results only. You can specify your search language in Preferences

<https://openaccess.iyte.edu.tr/handle/> · [Translate this page](#) · [More](#)

✓ Patent Koleksiyonu / Patent Collection - IYTE GCRIS Database

Issue Date, Title, Author(s). 21-Jun-2021, Bir yazılımın dayanıklılığını ölçmeye yönelik bir yöntem, **Tuğlular, Tuğkan** ; Ufuktepe, Ekinan.

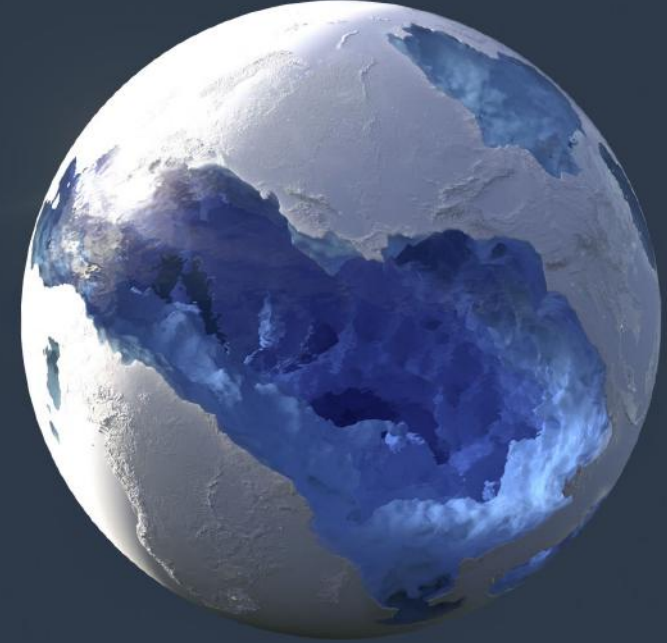
<https://openaccess.iyte.edu.tr/handle/> · [Translate this page](#) · [More](#)

✓ Bir yazılımın dayanıklılığını ölçmeye yönelik bir yöntem

by T Tuğlular · 2021 — Authors: **Tuğlular, Tuğkan** ... Publisher: Türk Patent ve Marka Kurumu
... 551 sayılı Patent Haklarının Korunması Hakkında Kanun Hükmünde Kararname...

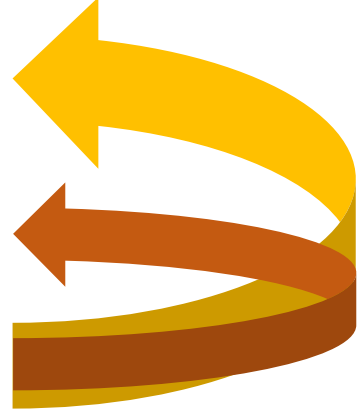
Yarıřta Öne Geçmek için

- ✓ Avrupa ve Dünya ile entegrasyon
 - ✓ Görünürlük
 - ✓ Arařtırma fırsatı
 - ✓ Yayın ve atıf artışı
- ✓ Bunlar için üniversitelerin bir **Arařtırma Bilgi Sistemi**'ne ihtiyacı var.

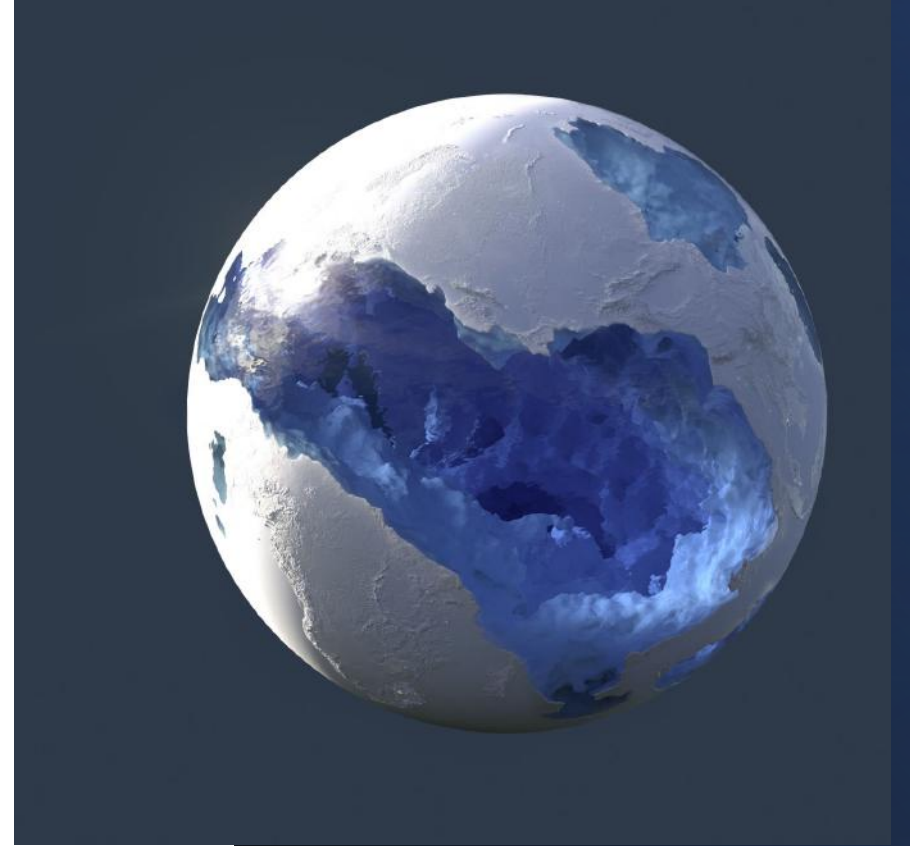


Yarıřta Öne Geçmek için

- ✓ Avrupa ve Dünya ile entegrasyon
- ✓ Görünürlük
- ✓ Arařtırma fırsatı
- ✓ Yayın ve atıf artışı



- ✓ Bunlar için üniversitelerin bir **Arařtırma Bilgi Sistemi**'ne ihtiyacı var.





İzmir Yüksek Teknoloji Enstitüsü (İYTE)

Türkiye'nin Teknoloji Üssü

- **Devlet üniversitesi olarak 1992 yılında kuruldu**
- **Araştırma üniversiteleri arasında (4. sırada)**
- **Yüksek teknoloji enstitüsü olarak ülkemizde tek**
- **Eğitim dili İngilizce**
- **Kampüs Çeşme yakınlarında Urla Gülbahçe'de 3.500 hektar kampüs alanı ve 132.000 metrekare kapalı alan (İzmir'in en büyük kampüs alanına sahip)**

İzmir Yüksek Teknoloji Enstitüsü

Mühendislik Fakültesi

- Bilgisayar
- Biyomühendislik
- Çevre
- Enerji Sistemleri
- Elektrik – Elektronik
- Gıda
- İnşaat
- Kimya
- Makina
- Malzeme Bilimi ve Mühendisliği

3 Fakülte
19 Bölüm

Mimarlık Fakültesi

- Endüstriyel Tasarım
- Kültür Varlıklarını
- Koruma ve Onarım
- Mimarlık
- Şehir ve Bölge Planlama

Fen Fakültesi

- Fizik
- Fotonik
- Kimya
- Matematik
- Moleküler
- Biyoloji ve Genetik

Rektörlüğe Bağlı Birimler

- Genel Kültür Dersleri
- Yabancı Diller Yüksekokulu

İzmir Yüksek Teknoloji Enstitüsü



Öğrenci : ~ 6.900

Lisans: ~ 5.200

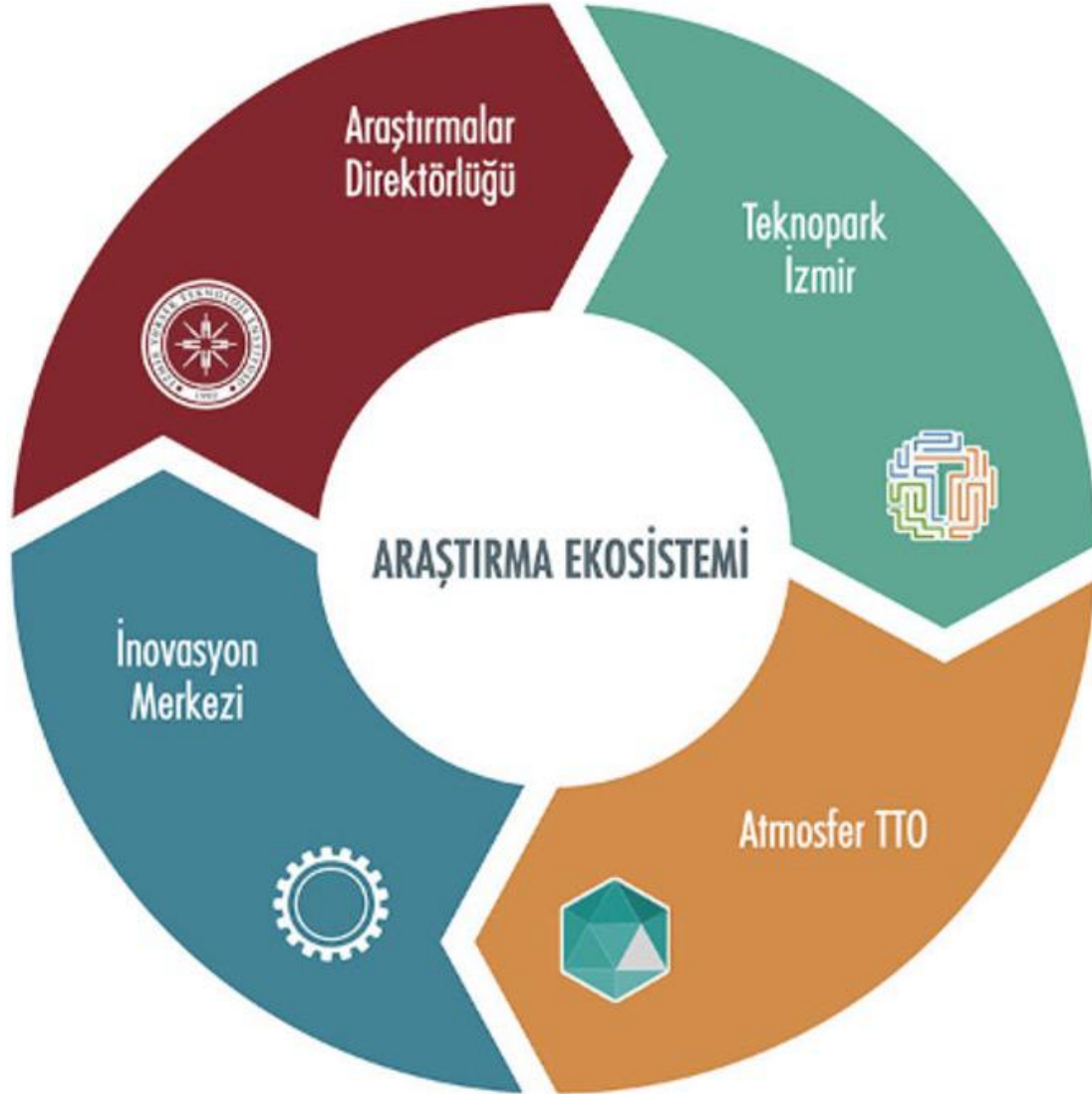
Lisansüstü: ~ 1.700

Personel: ~ 650

Öğretim Üyesi: ~ 250

İdari Personel: ~ 380

İzmir Yüksek Teknoloji Enstitüsü



**Araştırmalar
Direktörlüğü
(2014)**

Araştırma stratejisi ve hedeflerinin belirlenmesi/takibi/revizyonu süreçlerinin optimizasyonu

Araştırma faaliyetlerinin düzenli izlenmesi ve işletilmesi

Atmosfer TTO ile İYTE'li araştırmacılar arasında ara yüz oluşturulması

İYTE'deki tüm araştırma verilerinin toplanması/değerlendirilmesi

**Teknopark
İzmir
(2002)**

181 yerli ve yabancı Ar-Ge firması

1338 den fazla araştırmacı ve destek personeli

Firmalar için uluslararası bir Ar-Ge ortamı

**Atmosfer
TTO
(2013)**

Üniversite ve endüstri işbirliği ile Sanayi Birlikleri ve üniversitelerin bulunduğu tanıtım ve bilgilendirme etkinlikleri düzenlemek

Olası işbirliği ile yapılacak Ar-Ge projelerinin yazılma ve yürütülmesinde aktif rol almak

Fikri ve Sınai Mülkiyet Hakları (FSMH) konusunda eğitim etkinlikleri düzenleyerek araştırmacıları bilgilendirmek

**İnovasyon
Merkezi
(2016)**

Türkiye'de Kalkınma Ajansları tarafından desteklenen ilk güdümlü proje

Türkiye'nin en büyük kuluçka merkezleri arasında yer alan ClassBoom

Tekno-girişimcileri ve girişimci adaylarını destek faaliyetleri

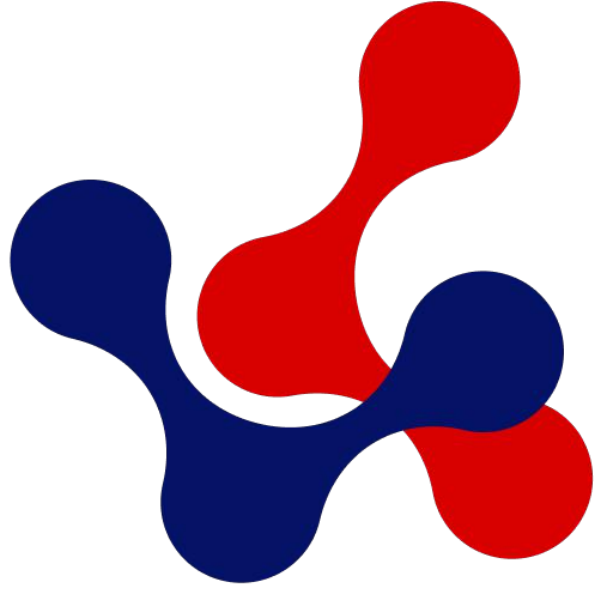


Yükseköğretimin Oscarı “THE Awards Asia 2022”de
“Yılın Uluslararasılaşma Stratejisi Ödülü”

Kazananı

İYTE

İzmir Yüksek Teknoloji Enstitüsü

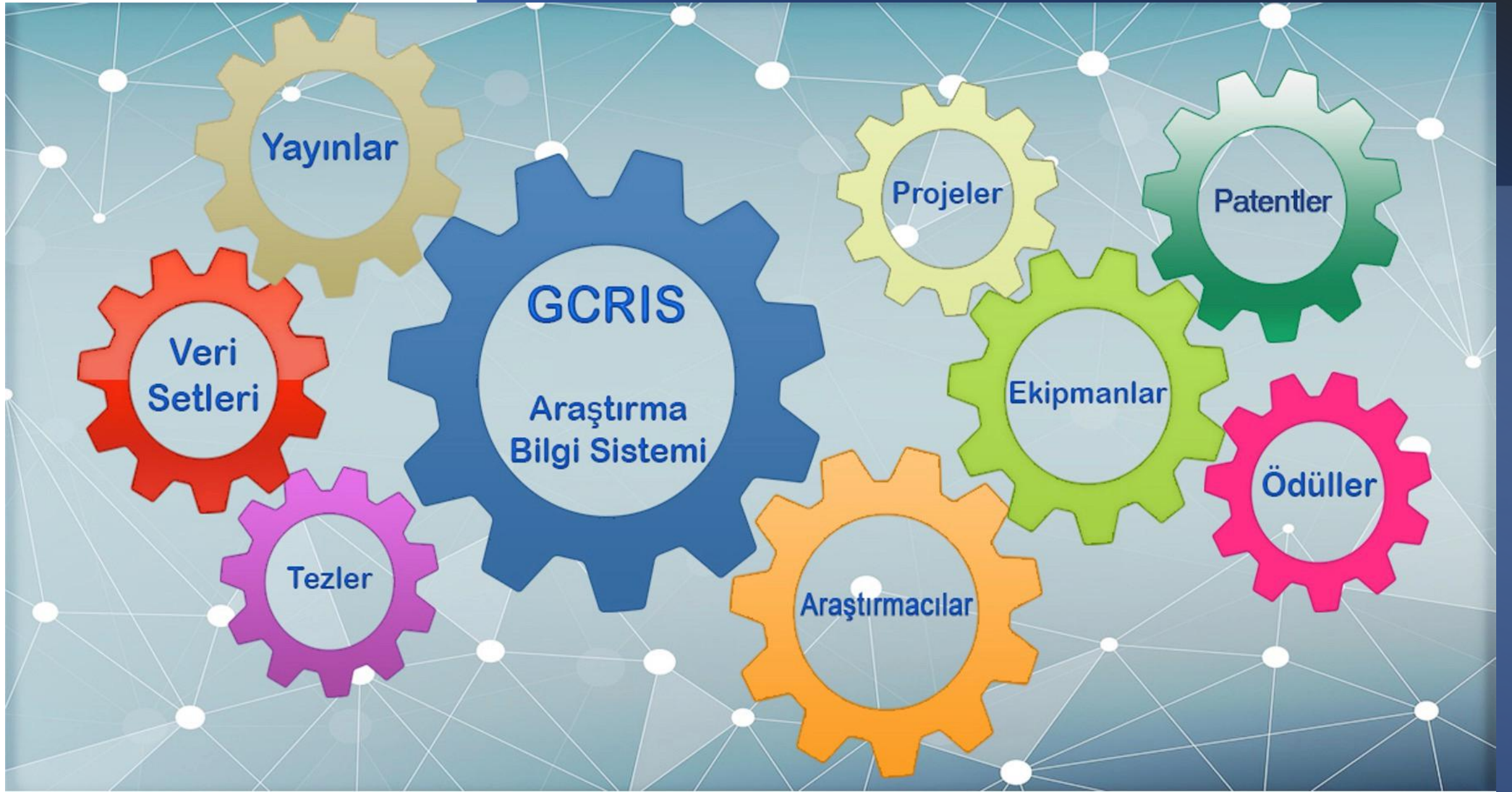


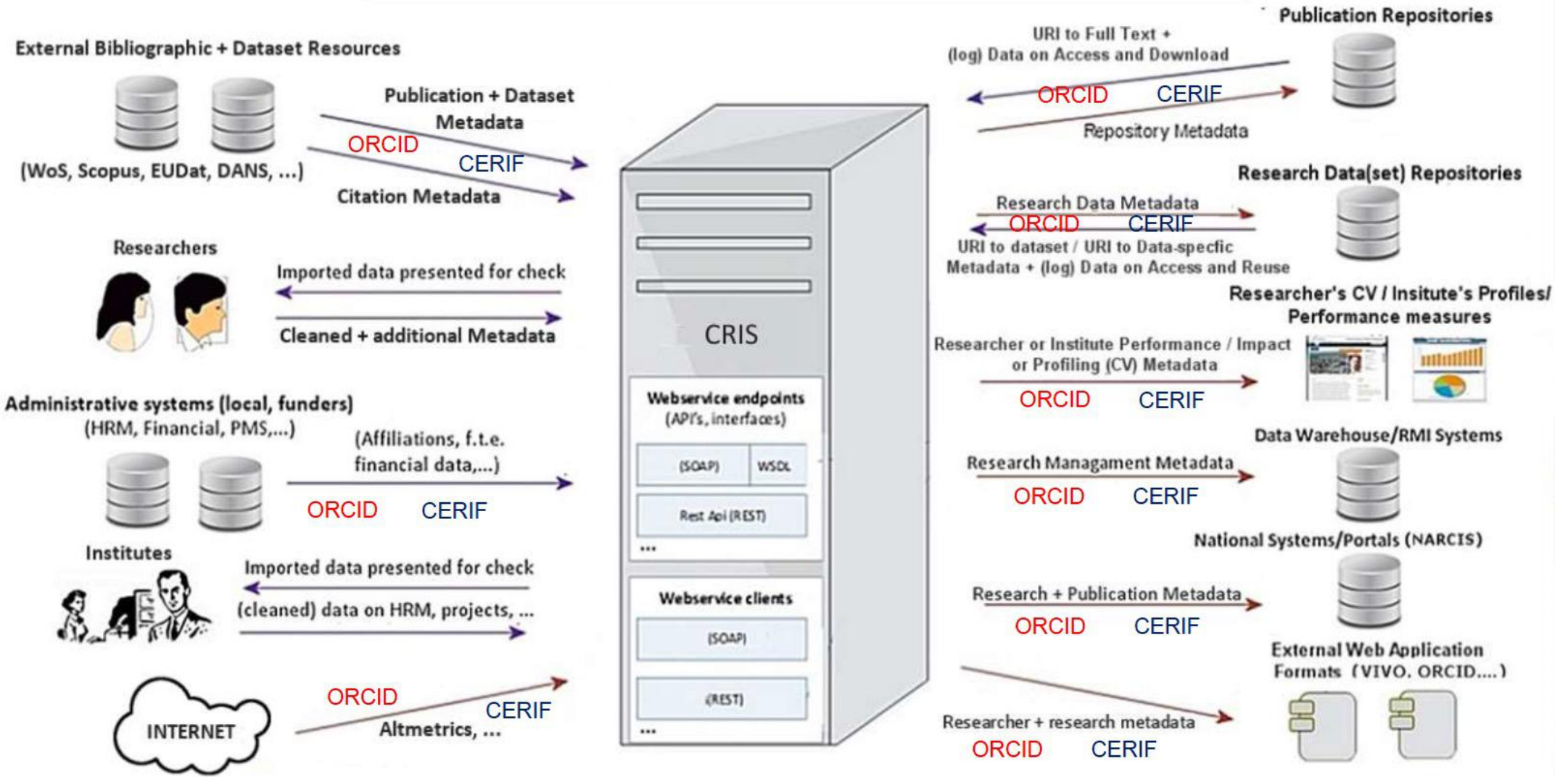
GCRIS

Widening Your Research

GCRIS

Türkiye'nin ilk uluslararası standartlarda (EuroCRIS) yerel ihtiyaçları da karşılayan CRIS çözümü.





<https://pt.slideshare.net/ORCIDSlides/eurocris-presentation-oid-and-cris-webinar-2014?>

Araştırma Bilgi Sistemi İşleyişi

Farklı Raporlar

Organizational Unit Overview Report

03.09. Department of Materials Science and Engineering

Overall Performance

Print

225

Bilimsel Çıktı

205

Dergi Makaleleri

3571

Atıflar

265.3K/29.32K

Görüntülenme /
İndirme

31

H-İndeks

79

I10-İndeks

0.73

Alan Ağırlıklı Atıf
Etkisi

1.42

Yayın Başına
Ortalama Prestij

74

Yüksek Lisans Tez
Danışmanı

13

Doktora Tez
Danışmanı

1

Patentler

47

Projeler

15.87

Yayın başına Atıf

155

Açık Erişim
Kaynak

₺3.831.756
4.992.761 €

Toplam Fon



Overall Research Performance

Demir, Mustafa Muammer

İYTE

Print

106

Bilimsel Çıktı

96

Dergi Makaleleri

2018

Atıflar

163.5K/13.39K

Görüntülenme /
İndirme

23

H-İndeks

48

I10-İndeks

1.21

Alan Ağırlıklı Atıf
Etkisi

1.12

Yayın Başına
Ortalama Prestij

20

Yüksek Lisans Tez
Danışmanlığı

7

Doktora Tez
Danışmanlığı

1

Patentler

13

Projeler

19.04

Yayın başına Atıf

58

Bağımsız Dergiler

51

Bağımsız Dergi
Kategorileri

₺1.562.572

4.992.761 €

Toplam Fon

61

Dersler

139.56

Ders Verme Puanı

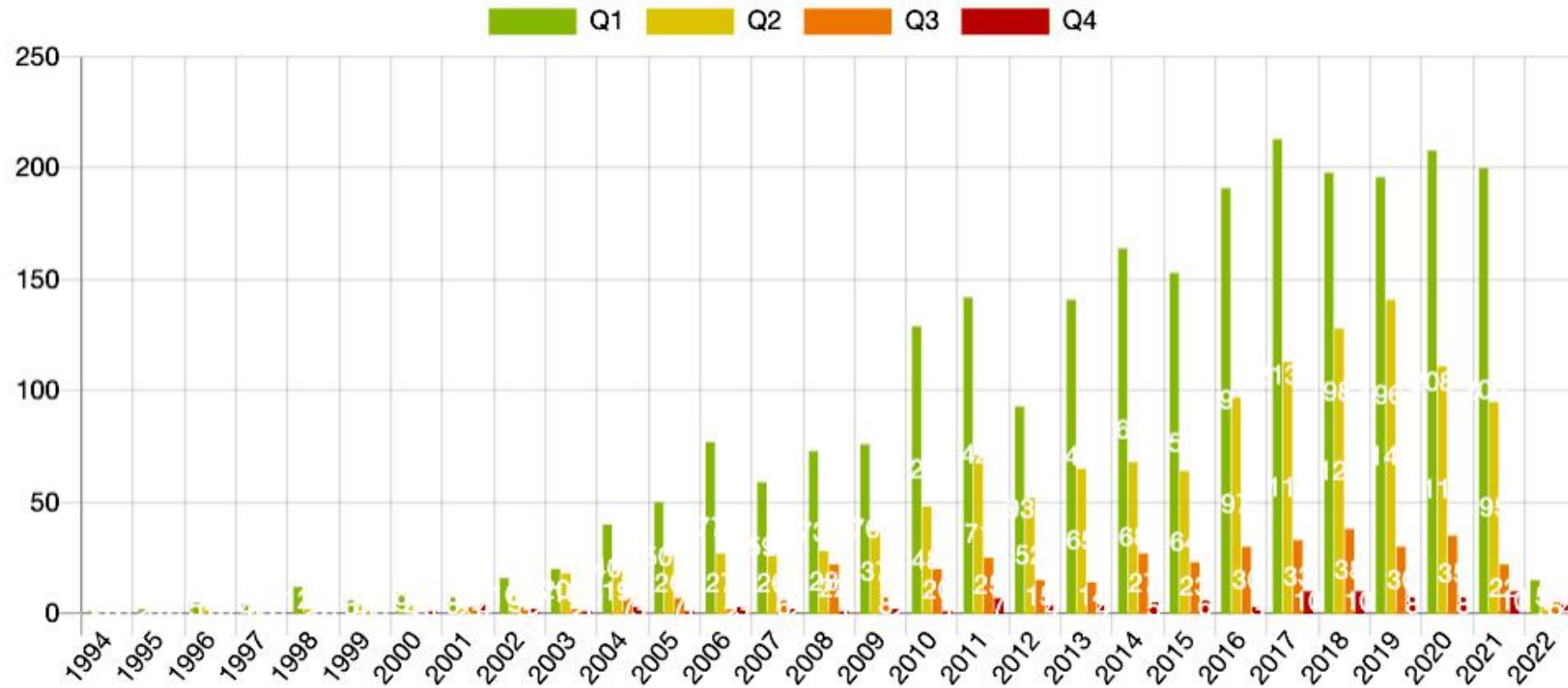
80

Açık Erişim Sayısı

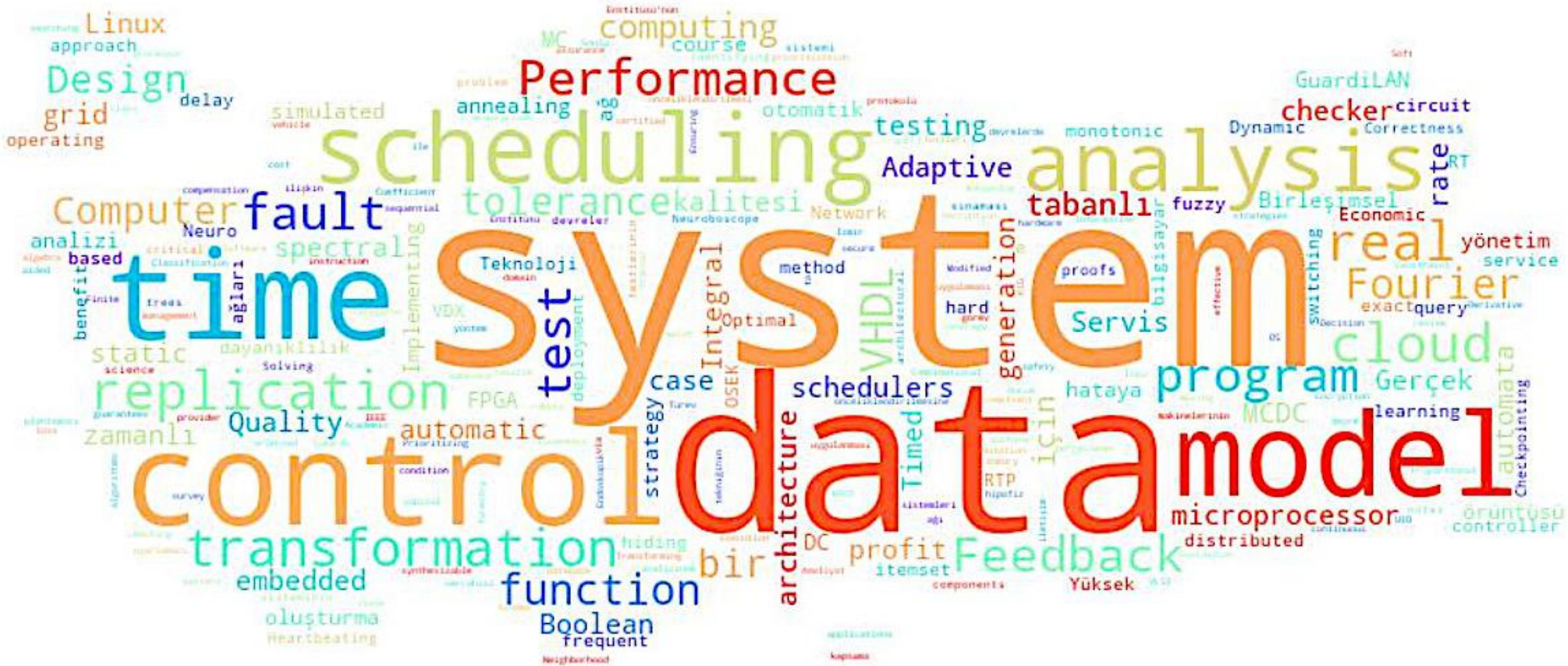
Q Dağılımı

Q Dağılımı

Print



Yetkinlik Bulutu



CORE Tavsiyesi

CORE



Açık Veri – Açık Erişim : Dünya ve Türkiye

Provided by: DSpace@IZTECH Institutional Repository | **Publisher:** Türkiye Bilişim Derneği | **Year:** 2014

by Gürdal Gültekin



DİJİTAL DÖNÜŞÜMDE BLOKZİNCİR TEKNOLOJİSİ ve BITCOIN'IN EKONOMİYE ETKİSİ

Provided by: Adnan Menderes University | **Publisher:** AYDIN ADNAN MENDERES ÜNİVERSİTESİ SOSYAL BİLİMLER ENSTİTÜSÜ | **Year:** 2020

by Güven Özgür



The Final Declaration of 3rd National Open Access Workshop (21 October 2014)

Provided by: Türk Kütüphaneciliği / Turkish Librarianship (Turkish Librarians' Association) | **Publisher:** Türk Kütüphaneciler Derneği | **Year:** 2014

by (ANKOS) Anadolu Üniversite Kütüphaneleri Konsorsiyumu, (AEKA) Açık Erişim ve Kurumsal Arşivler Grubu, (YÖK - KAAE) Yükseköğretim Kurulu Kurumsal Arşivler ve Açık Erişim Grubu, BBY Bölümü Hacettepe Üniversitesi



The Approach Of Information Management In Turkey's National Science And Technology Policies: An Evaluation For 2000 and Later

Provided by: OpenMETU (Middle East Technical University) | **Publisher:** 'Ankara University - Faculty of Language and History-Geography' | **Year:** 2020

by Ekici Selda, Yılmaz Bülent



Araştırma verisi yönetimi, açık veri ve Avrupa Birliği bilimsel veri altyapısı: OpenAIRE2020

Provided by: DSpace@IZTECH Institutional Repository | **Year:** 2015

by Gürdal Gültekin, Bitri Elsa

Abonelerimiz



gcris.iyte.edu.tr



gcris.etu.edu.tr



gcris.ktun.edu.tr



gcris.ege.edu.tr



gcris.pau.edu.tr



gcris.ieu.edu.tr

Abone olma sırasına gre yerleřtirilmiřtir.

Research Ecosystems Ekibi



Doç. Dr. Tuğkan Tuğlular
Kurucu Ortak ve CEO



Doç. Dr. Tolga Ayav
Kurucu Ortak ve CTO



Gültekin Gürdal
Kurucu Ortak



Sönmez Çelik
Kurucu Ortak



Ahmet Şemsettin Özdemir
Kurucu Ortak



Hamit Mervan Çelik
Yazılım Geliştirici



Cem Sakızcı
Yazılım Geliştirici



Berke Udunman
Yazılım Geliştirici



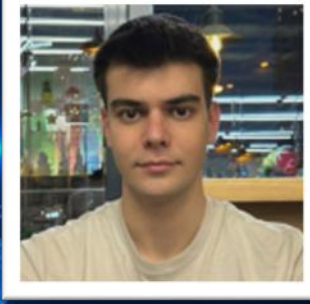
Bülent Arda Yılmaz
Yazılım Geliştirici



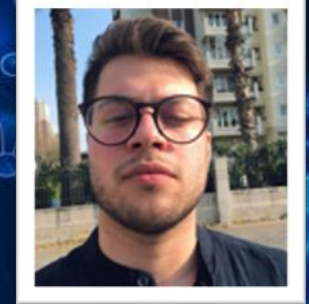
Özlem Molu
Product Owner



Sefa Ayтуğ Çelik
Yazılım Geliştirici



Fakhri Jafarov
Yazılım Geliştirici



Burak Eriç
Yazılım Geliştirici



Alper Kaan Gayretoğlu
Yazılım Geliştirici



Sezin Serficeli
Yazılım Geliştirici



Dilay Gülhan Öztürk
Yazılım Geliştirici

Ekibe katılma sırasına göre
yerleştirilmiştir.

Research Ecosystems

*Bilimi
Büyütüyor
ve
Değerli Kılıyoruz*

info@researchecosystems.com
www.researchecosystems.com

Teknopark İzmir, Urla, İzmir
+90 535 452 89 66